

**АДМИНИСТРАЦИЯ
ПЕНЗЕНСКОГО РАЙОНА ПЕНЗЕНСКОЙ ОБЛАСТИ**

**ГРАДОСТРОИТЕЛЬНЫЙ ПЛАН
ЗЕМЕЛЬНОГО УЧАСТКА**

Адрес строительства (месторасположение объекта)	Пензенская область, Пензенский район, с. Засечное
Кадастровый номер земельного участка	58:24:0381302:20684
Заказчик	ООО «Термодом-профи»

Дата выпуска март 2021 года.

УТВЕРЖДЕНА
приказом Министерства строительства
и жилищно-коммунального хозяйства
Российской Федерации
от 25 апреля 2017 г. № 741/пр
(в ред. Приказа Минстроя России
от 27.02.2020 № 94/пр)

Форма градостроительного плана земельного участка

Градостроительный план земельного участка

№

Р	Ф	-	5	8	-	4	-	2	4	-	2	-	0	9	-	2	0	2	1	-	3	3	6	7
---	---	---	---	---	---	---	---	---	---	---	---	---	---	---	---	---	---	---	---	---	---	---	---	---

Градостроительный план земельного участка подготовлен на основании

Заявления ООО «Термодом-профи» от 04.03.2021г. № 2118.

(реквизиты заявления правообладателя земельного участка, иного лица в случае, предусмотренном частью 1.1 статьи 57.3 Градостроительного кодекса Российской Федерации, с указанием ф.и.о. заявителя – физического лица, либо реквизиты заявления и наименование заявителя – юридического лица о выдаче градостроительного плана земельного участка)

Местонахождение земельного участка

Пензенская область
(субъект Российской Федерации)
Пензенский район
(муниципальный район или городской округ)
Засечный сельсовет
(поселение)

Описание границ земельного участка(образуемого земельного участка):

Обозначение (номер) характерной точки	Перечень координат характерных точек в системе координат, используемой для ведения Единого государственного реестра недвижимости	
	X	Y
1	375281.17	2232739.77
2	375261.28	2232758.36
3	375283.64	2232782.86
4	375274.5	2232791.21
5	375299.29	2232818.83
6	375250.79	2232862.96
7	375239.41	2232850.49
8	375229.89	2232840.06
9	375192.57	2232874.12
10	375159.96	2232837.98
11	375191.43	2232808.57
12	375245.09	2232758.43
13	375266.59	2232738.34
14	375273.66	2232731.73

Кадастровый номер земельного участка (при наличии)или в случае, предусмотренном частью 1.1 статьи 57.3 Градостроительного кодекса Российской Федерации, условный номер образуемого земельного участка на основании утвержденных проекта межевания территории и (или) схемы расположения земельного участка или земельных участков на кадастровом плане территории
58:24:0381302:20684

Площадь земельного участка

8624 кв. м.

Информация о расположенных в границах земельного участка объектах капитального строительства
Объекты капитального строительства отсутствуют

Информация о границах зоны планируемого размещения объекта капитального строительства в соответствии с утвержденным проектом планировки территории (при наличии) Информация отсутствует

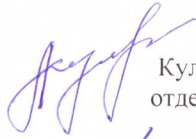
Обозначение (номер) характерной точки	Перечень координат характерных точек в системе координат, используемой для ведения Единого государственного реестра недвижимости	
	X	Y
-	-	-

Реквизиты проекта планировки территории и (или) проекта межевания территории в случае, если земельный участок расположен в границах территории, в отношении которой утверждены проект планировки территории и (или) проект межевания территории

Постановление администрации Засечного сельсовета Пензенского района Пензенской области от 15.01.2020г. №15 «О внесении изменений в проект межевания территории 7 очереди строительства жилого района «г. Спутник», расположенного в с. Засечное Пензенского района Пензенской области».

(указывается в случае, если земельный участок расположен в границах территории, в отношении которой утверждены проект планировки территории и (или) проект межевания территории)

Градостроительный план подготовлен



Куликов Алексей Алексеевич, главный специалист
отдела архитектуры и строительства администрации
Пензенского района Пензенской области
(ф.и.о., должность уполномоченного лица,
наименование органа)

М.П.
(при наличии)

(подпись)

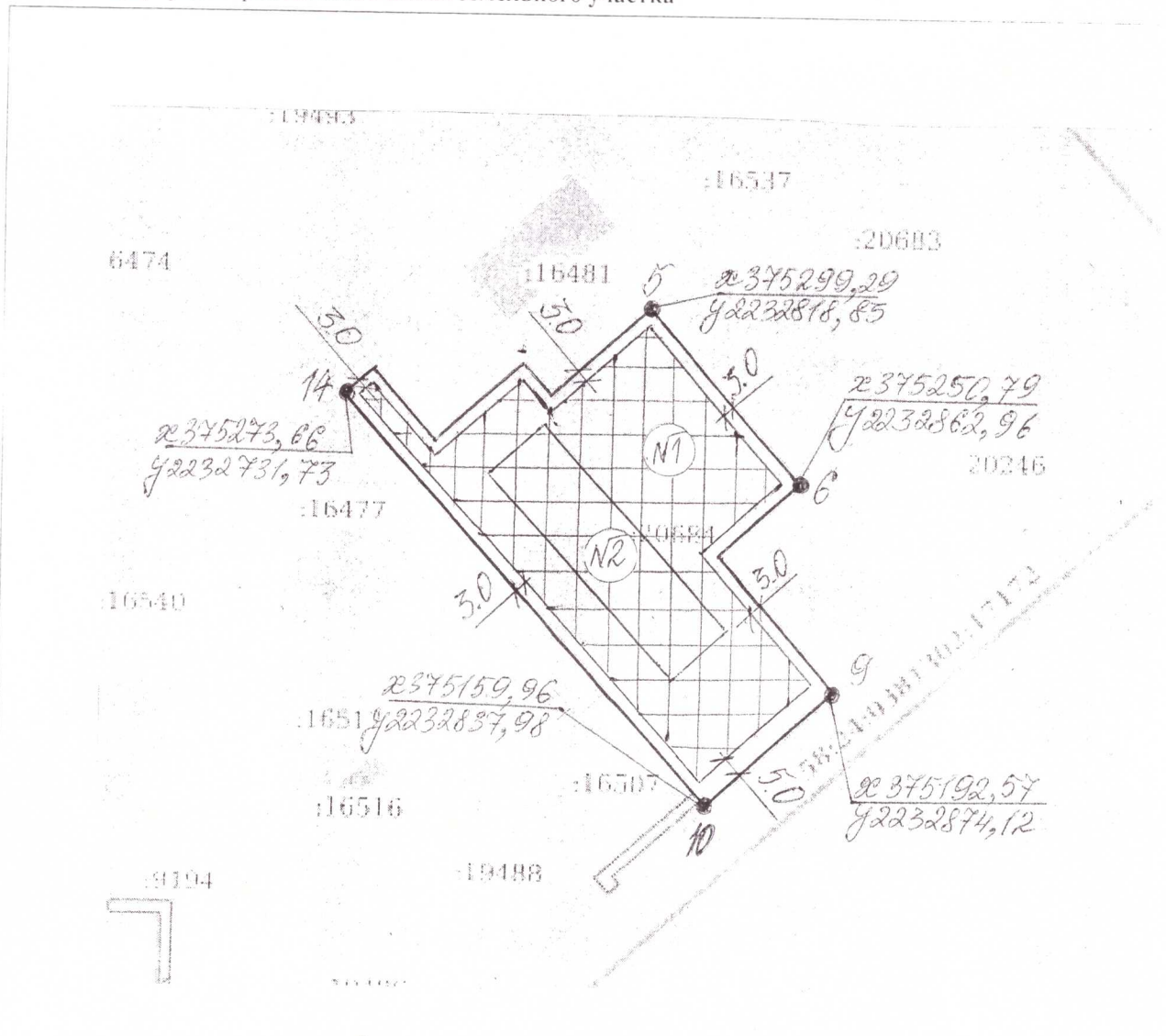
/ Начальник отдела Д.В. Иванов /
(расшифровка подписи)

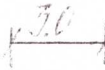

Дата выдачи

05.03.2021г.

(ДД.ММ.ГГ.)

I. Чертеж(и) градостроительного плана земельного участка



- Граница земельного участка
-  Минимальный отступ от границ земельного участка до места допустимого размещения зданий, строений в метрах
-  Место допустимого размещения зданий, строений и сооружений
- №1 Приаэродромная территория аэродрома Пенза (подзоны 3,4,5,6)
- №2 Многоквартирный жилой дом

Чертеж(и) градостроительного плана земельного участка разработан(ы) на топографической основе в масштабе 1: 2000, выполненной картографическая основа РФ Росреестр 2011 (дата, наименование организации, подготовившей топографическую основу)

Чертеж(и) градостроительного плана земельного участка разработан(ы) 05.03.2021г отделом архитектуры и строительства администрации Пензенского района (дата, наименование организации)

3. Информация о расположенных в границах земельного участка объектах капитального строительства и объектах культурного наследия

3.1. Объекты капитального строительства

Сети водоснабжения зданий и сооружений по ул. Звездная, Лазурная, Радужная, Олимпийская, Светлая, Лунная, Изумрудная, Фонтанная, Прибрежный бульвар в с. Засечное Пензенского района Пензенской области

№ 2, области
 (согласно чертежу(ам) градостроительного плана) (назначение объекта капитального строительства, этажность, высотность, общая площадь, площадь застройки)
 инвентаризационный или кадастровый номер 58:24:0381302:17141

3.2. Объекты, включенные в единый государственный реестр объектов культурного наследия (памятников истории и культуры) народов Российской Федерации

№ информация отсутствует, информация отсутствует
 (согласно чертежу(ам) градостроительного плана) (назначение объекта культурного наследия, общая площадь, площадь застройки)

информация отсутствует

(наименование органа государственной власти, принявшего решение о включении выявленного объекта культурного наследия в реестр, реквизиты этого решения)

регистрационный номер в реестре информация отсутствует от информация отсутствует
 (дата)

4. Информация о расчетных показателях минимально допустимого уровня обеспеченности территории объектами коммунальной, транспортной, социальной инфраструктур и расчетных показателях максимально допустимого уровня территориальной доступности указанных объектов для населения в случае, если земельный участок расположен в границах территории, в отношении которой предусматривается осуществление деятельности по комплексному и устойчивому развитию территории:

Информация о расчетных показателях минимально допустимого уровня обеспеченности территории								
Объекты коммунальной инфраструктуры			Объекты транспортной инфраструктуры			Объекты социальной инфраструктуры		
Наименование вида объекта	Единица измерения	Расчетный показатель	Наименование вида объекта	Единица измерения	Расчетный показатель	Наименование вида объекта	Единица измерения	Расчетный показатель
1	2	3	4	5	6	7	8	9
-	-	-	-	-	-	-	-	-
Информация о расчетных показателях максимально допустимого уровня территориальной доступности								
Наименование вида объекта	Единица измерения	Расчетный показатель	Наименование вида объекта	Единица измерения	Расчетный показатель	Наименование вида объекта	Единица измерения	Расчетный показатель
1	2	3	4	5	6	7	8	9
-	-	-	-	-	-	-	-	-

5. Информация об ограничениях использования земельного участка, в том числе если земельный участок полностью или частично расположен в границах зон с особыми условиями использования территорий

Земельный участок полностью расположен в границах зоны с особыми условиями использования территории «Приаэродромная территория аэродрома Пенза» (подзоны 3,4,5,6).

Ограничения использования земельного участка и объектов капитального строительства в приаэродромной территории аэродрома Пенза (подзоны 3,4,5,6) установлены Приказом руководителя Федерального агентства воздушного транспорта (Росавиация) от 4 февраля 2020 года № 98-П.

6. Информация о границах зон с особыми условиями использования территорий, если земельный участок полностью или частично расположен в границах таких зон:

Наименование зоны с особыми условиями использования	Перечень координат характерных точек в системе координат, используемой для ведения Единого государственного реестра недвижимости
---	--

территории с указанием объекта, в отношении которого установлена такая зона	Обозначение (номер) характерной точки	X	Y
1	2	3	4
Приаэродромная территория аэродрома Пенза»(подзоны 3,4,5,6)	Участок расположен полностью	Участок расположен полностью	Участок расположен полностью

7. Информация о границах публичных сервитутов

Обозначение (номер) характерной точки	Перечень координат характерных точек в системе координат, используемой для ведения Единого государственного реестра недвижимости	
	X	Y
-	-	-

8. Номер и (или) наименование элемента планировочной структуры, в границах которого расположен земельный участок-

9. Информация о технических условиях подключения (технологического присоединения) объектов капитального строительства к сетям инженерно-технического обеспечения, определенных с учетом программ комплексного развития систем коммунальной инфраструктуры поселения, городского округа газоснабжение - по условиям ОАО «Метан»; электроснабжение - по условиям ПАО «МРСК Волги»-«Пензаэнерго»

10. Реквизиты нормативных правовых актов субъекта Российской Федерации, муниципальных правовых актов, устанавливающих требования к благоустройству территории
Решение КМС Засечного сельсовета № 470/93-6 от 11.12.2018 года

11. Информация о красных линиях: информация отсутствует

Обозначение (номер) характерной точки	Перечень координат характерных точек в системе координат, используемой для ведения Единого государственного реестра недвижимости	
	X	Y
-	-	-